

Data på disk

”Data på disk” är en teknisk lösning i Capitex Säljstöd som gör att viss information ej sparas i databasen utan direkt på serverns hårddisk.

Lösningen ger förutsättningar för bättre prestanda i Capitex Säljstöd, samt minskar på databasens storlek vilket gör att kunder med MSDE-databaser (där begränsningen på datamängd är 2 Gb), kan lagra mycket mer information än tidigare.

Den typ av information som läggs ut på disk istället för i databasen är

- Filer / bilder / dokument
- Arkiverade dokument
- Binär inställningsdata

Denna information står normalt sett för huvuddelen av databasens storlek.

”Data på disk” är aktiverad som standard för kunder med MSDE (Microsoft Desktop Engine), och ingår i Capitex System version 3.3 eller senare.

Prestandafördelar med data på disk

”Data på disk” ger förutsättningar för bättre prestanda i Capitex Säljstöd på flera olika sätt.

Databasen

Databasen blir mindre, detta gör att SQL-serverns minneskrav minskar och den kan arbeta mer effektivt med det minne som finns tillgängligt.
(SQL-serverns minne behöver ej användas för att hålla information om bilder/filer osv.)

Databasfrågorna kan ställas och returneras snabbare eftersom SQL-servern ej längre levererar de stora mängderna av data som tidigare.

Lastdelning

Om man konfigurerar systemet så att den katalogen i vilken ”Data på disk” lagras (Capitex\Win32\Data katalogen) ligger på en annan dator än SQL-servern så avlastas SQL-servern helt från att behöva hantera dessa informationsmängder. (se konfigurationsskiss 2)

Bandbredd / nätverksbelastning

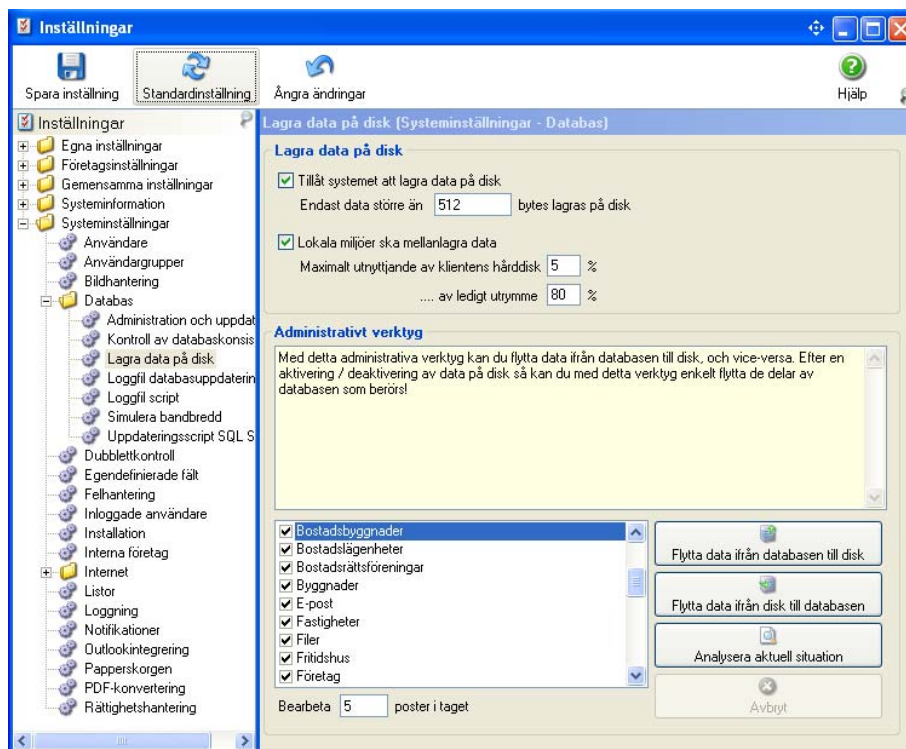
Den information som lagras på disk kan mellanlagras av lokala klienter, detta gör att informationen ej behöver hämtas mer än en gång till klienten, tex så om klienten hämtar en fil så behöver klienten endast hämta filen en gång över nätverket, sedan finns filen mellanlagrad i en cache på klientens lokala hårddisk.

Detta ger störst effekt för klienten då bandbredden till server'n är begränsad. För servern så minskar det belastningen betydligt, även i ett höghastighetsnätverk, och speciellt om det är många simultana användare.

För flerkontorslösningar så finns även möjligheten att använda samma mellanlagringsplats för alla klienter på ett kontor, detta ger att om klient 1 redan hämtat hem filen till kontoret så behöver ej klient 2 hämta filen utan tar den ifrån, den i det lokala nätet, mellanlagringsplatsen. (se konfigurationsskiss 3)

Systeminställningar

För att aktivera ”Data på disk” så kan man använda systeminställningen.



Detta administrativa verktyg ger möjligheten att aktivera/deaktivera ”Data på disk”, samt att flytta redan befintlig information till eller från disken eller databasen.

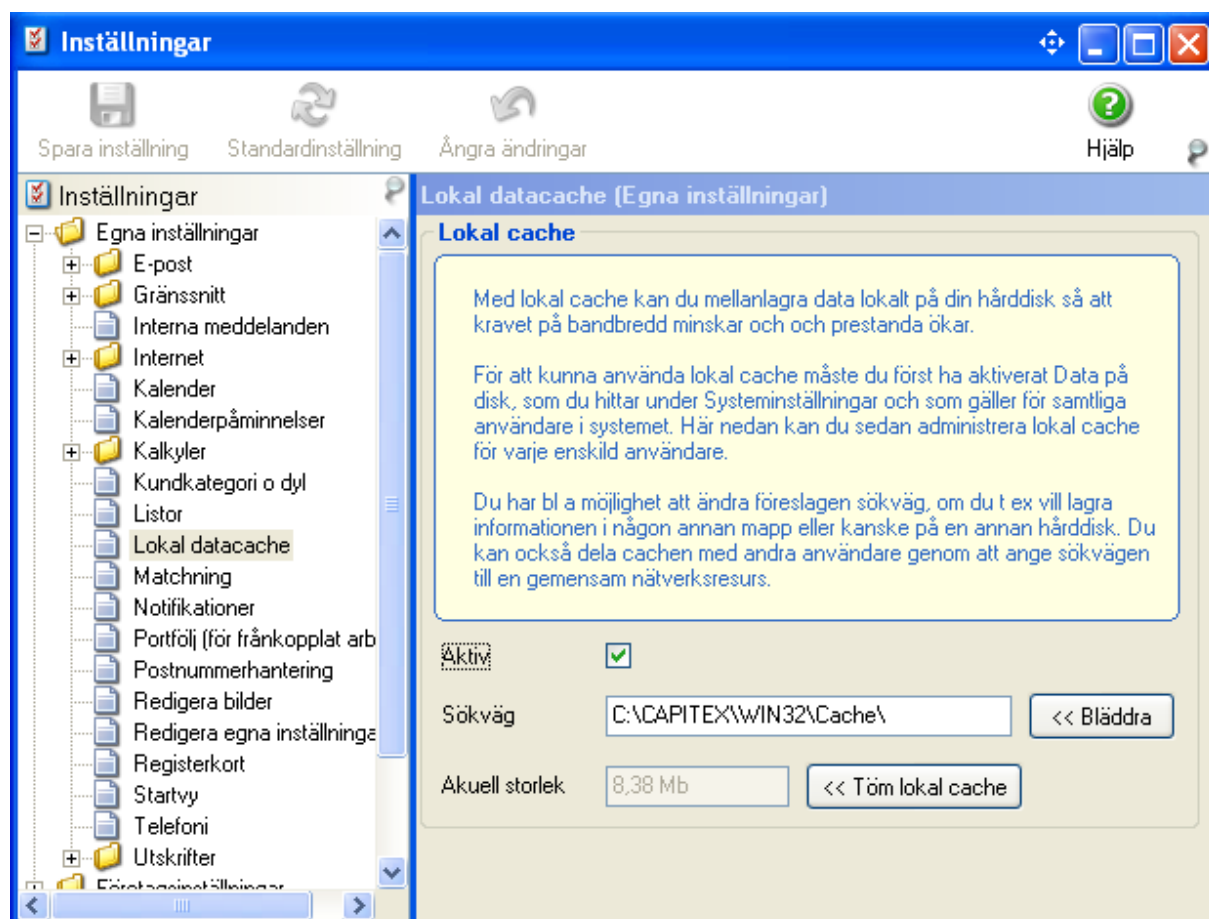
Man kan här även ställa in om klienterna som standard ska mellanlagra informationen på sina lokala hårddiskar samt hur stor del av den lokala hårddisken som får användas för mellanlagring. Inställningen ”... av ledigt utrymme” gör att man ej riskerar att Capitek orsakar att den lokala hårddiskens får slut på diskutrymme.

Användarinställningar

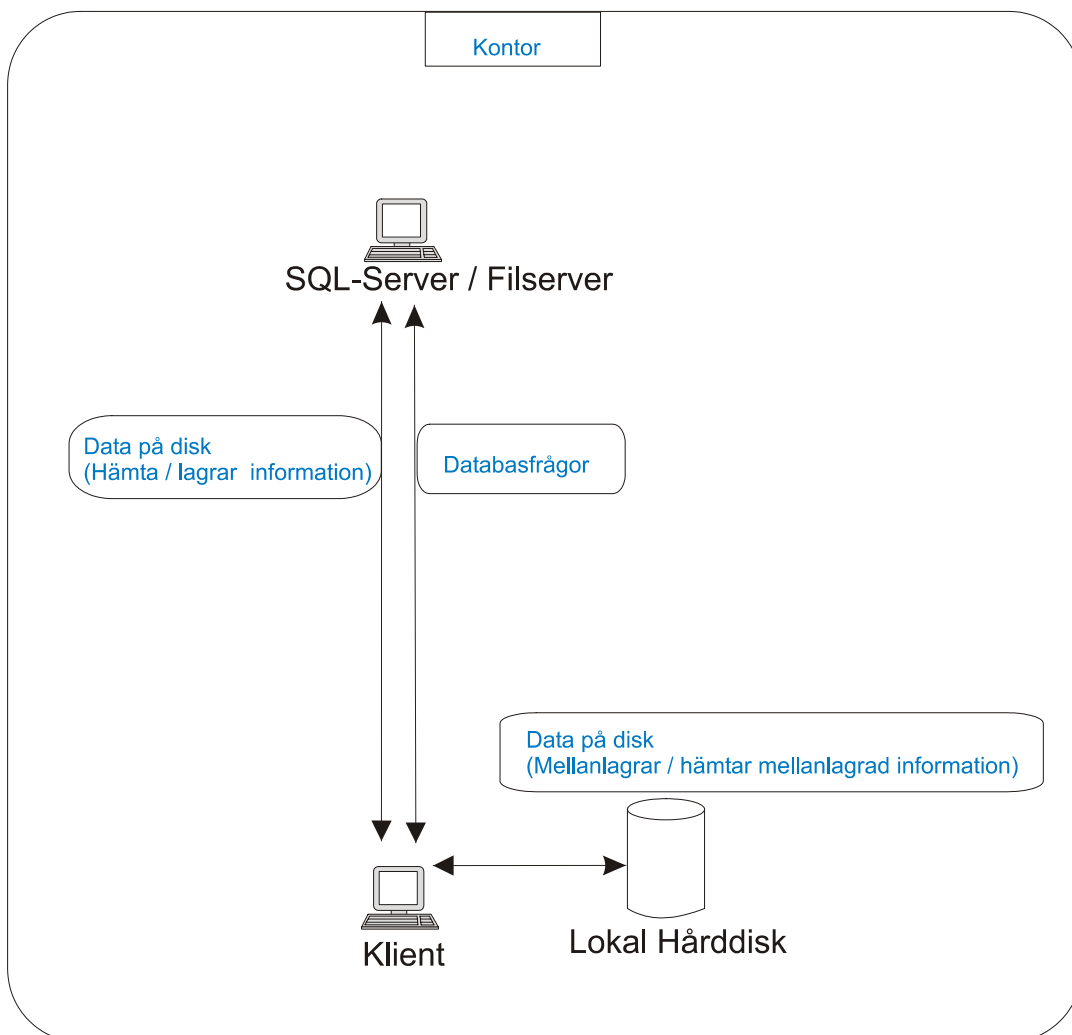
Med användarinställningen "Lokal Datacache" så kan man aktivera / deaktivera mellanlagringen av data för en viss klient.

Man bestämmer här även vilken sökväg som ska användas för att mellanlagra data.

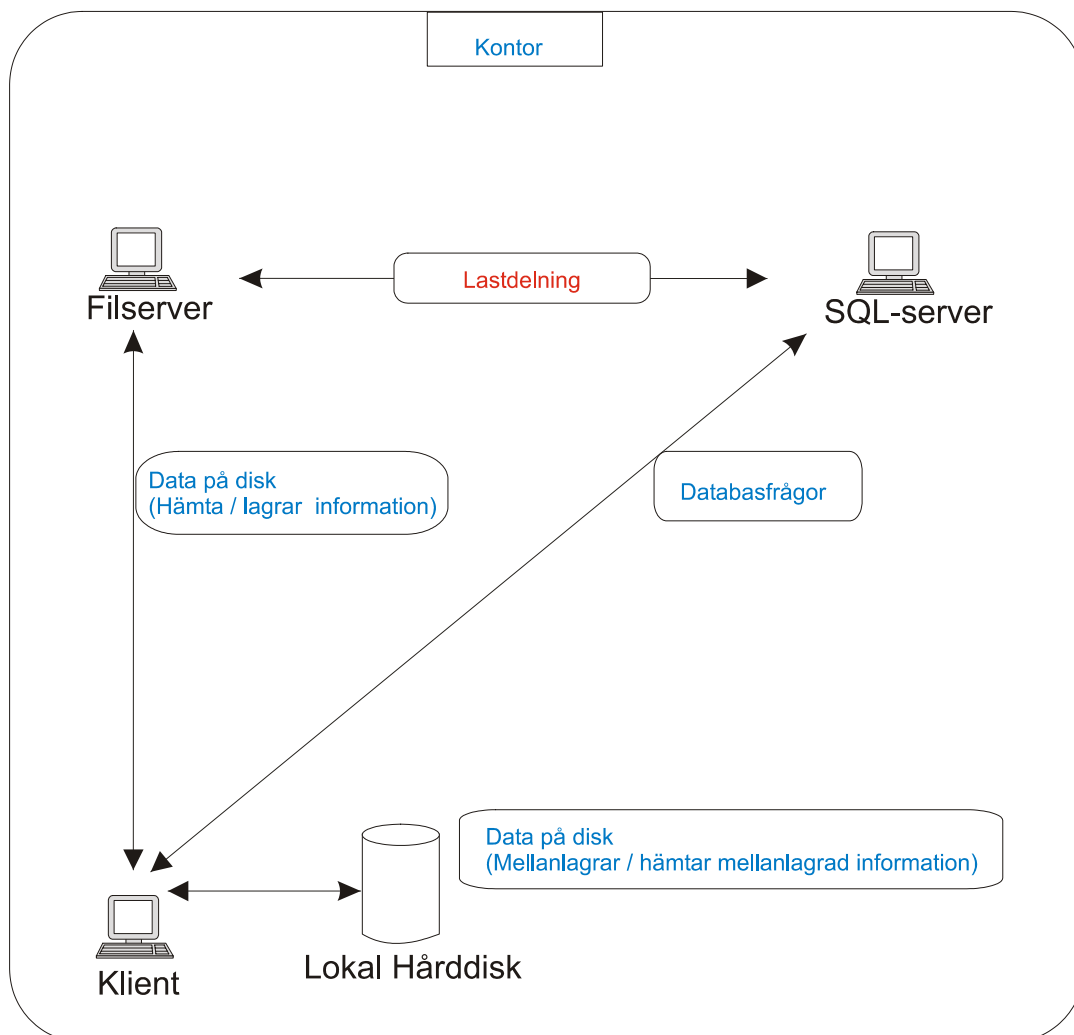
I en flerkontorslösning så kan man ställa in sökvägen att peka på samma lokala nätverkssökväg för flera användare, man får då effekten att flera användare delar på en och samma cache, och om en användare har hämtat data (tex en bild) så finns den tillgänglig i den lokala cachen även för de andra användarna! Nätverkssökvägen som då anges bör vara en sökväg på det lokala nätverket.



Konfigurationskiss 1



Konfigurationskiss 2



Konfigurationskiss 3

